

VOYAGER VERS LA CONNAISSANCE

Mesdames, Messieurs,

L'Espace des sciences de Morlaix ouvrira ses portes au sein de la Manufacture des Tabacs en 2024.

Ce projet, porté par Morlaix Communauté, est bien plus qu'une simple réhabilitation de notre patrimoine industriel. Il incarne notre vision commune et notre volonté partagée de rendre les sciences accessibles au plus grand nombre. Dans ce lieu emblématique, la rencontre entre le passé et le futur sera une source d'inspiration pour des générations de curieux et de passionnés.

L'Espace des sciences de Morlaix aura pour mission de démocratiser les savoirs scientifiques en conjuguant les richesses du patrimoine industriel de la Manufacture avec les avancées technologiques et les défis de notre temps. Ce sera un lieu d'émerveillement, de découverte et d'échanges pour tous les publics.

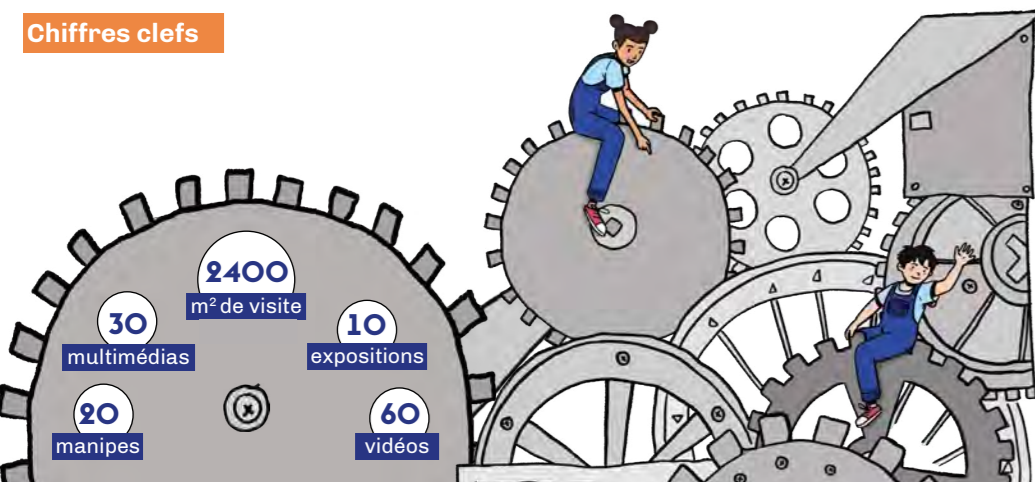
Nous sommes convaincus que la science est un levier essentiel pour comprendre le monde qui nous entoure et relever les défis du futur. Dans un monde en constante mutation, l'accès à la connaissance est une clé pour bâtir un avenir meilleur. C'est pourquoi, à travers l'Espace des sciences de Morlaix, nous voulons créer un espace ouvert, collaboratif et inspirant, où chacun pourra apprendre, s'émerveiller et participer à la construction d'une société éclairée.

Rendez-vous en 2024 pour l'ouverture de l'Espace des sciences de Morlaix, un lieu qui marquera une nouvelle page de notre histoire et contribuera à façonner l'avenir de notre territoire.

Jean-Paul Vermot
Maire de Morlaix
Président de Morlaix Communauté

Michel Cabaret
Directeur de l'Espace des sciences
Coordinateur régional de la Fête de la Science

Chiffres clefs



L'ESPACE DES SCIENCES

Lieu culturel incontournable à Rennes et bientôt à Morlaix, l'Espace des sciences est un acteur majeur de la médiation scientifique à destination du grand public et du public scolaire, sur le territoire breton et au-delà.

Créé en 1984, l'Espace des sciences dirigé par Michel Cabaret, est devenu progressivement l'un des centres de sciences généralistes le plus visité en France. À Rennes, l'Espace des sciences accueille chaque année plus de 230 000 visiteurs.

Sa vocation, est de permettre au plus grand nombre d'accéder à la démarche et à la connaissance scientifique. Que les activités soient proposées dans ses locaux ou délocalisées, la médiation joue toujours un rôle clé. Des scientifiques de renom sont également engagés à ses côtés. Des conférences sont organisées et chaque mois, l'Espace des sciences publie le Magazine Sciences Ouest qui décrypte l'actualité scientifique en Bretagne.

La Région Bretagne lui a confié en 2015 l'animation territoriale du Pôle Bretagne culture scientifique et l'État, la coordination de la Fête de la science, depuis 1991.



Espace des sciences de Morlaix
La Manufacture des tabacs
42 quai du Léon
29600 Morlaix
contact.morlaix@espace-sciences.org



espace-sciences-morlaix.org espace-sciences.tv



© Espace des sciences, Raphaël Gaillarde, Maskarade, Ninon Tevanian. Conception : Espace des sciences Morlaix - Février 2024. Impression : Imprimerie de Bretagne. Ne pas jeter sur la voie publique.



espace
des sciences
laManufacture

Ouverture
en 2024
à Morlaix

À LA DÉCOUVERTE DES SCIENCES ET DU PATRIMOINE



www.espace-sciences-morlaix.org



LE DIALOGUE DES SCIENCES ET DE L'INDUSTRIE

Dans le cadre prestigieux de l'ancienne Manufacture des tabacs de Morlaix, l'Espace des sciences proposera, un parcours de découverte original qui conjuguera sciences et patrimoine industriel.

Son objectif : promouvoir les Cultures Scientifique, Technique et Industrielle auprès de tous et particulièrement des plus jeunes, au travers d'expositions et d'animations pédagogiques, tout en valorisant le patrimoine exceptionnel de ce site dont certains espaces sont classés au titre des Monuments Historiques.

Cette approche ne sera pas pour autant limitative et des salles plus généralistes s'intégreront au parcours de visite pour traiter de tous les thèmes de la science contemporaine.

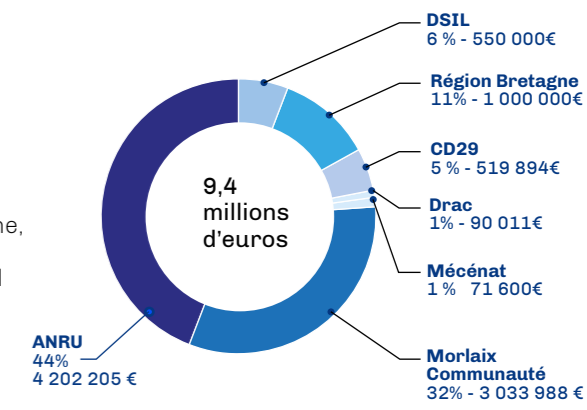
Ce chantier est réalisé sous la maîtrise d'ouvrage de Morlaix Communauté. L'ouverture de l'Espace des sciences de Morlaix est attendue au printemps 2024.



Financeurs

Porté par Morlaix Communauté, ce projet novateur bénéficie du soutien de l'Agence Nationale pour la Rénovation Urbaine (ANRU) et des collectivités territoriales : État, Région Bretagne, Direction Régionale des Affaires Culturelles de Bretagne et Conseil Départemental du Finistère.

En 2018, il est également soutenu par la Fondation du Patrimoine et retenu par la « Mission Bern ».



L'exposition met en lumière l'évolution architecturale de la Manu à travers son histoire. Conçu par Jean-François Blondel sur ordre de Louis XV, ce palais de l'industrie est un modèle d'architecture classique. Au XIX^e siècle, Eugène Rolland modernise l'outil de production. Puis au XXI^e siècle le cabinet d'architectes OPUS 5 réhabilite la Manu tout en préservant son héritage industriel.

 Architecture, Histoire de la Manu, Industrialisation

LA MANUFACTURE, UN PALAIS DE L'INDUSTRIE



L'ATELIER

En poussant la porte de l'atelier, les jeunes visiteurs découvriront un espace consacré à l'expérimentation ludique de manipulations scientifiques et techniques. L'objectif est d'y faire vivre la démarche expérimentale en incitant à observer, à manipuler, à faire des hypothèses. Les manipulations permettront de mieux appréhender le patrimoine mécanique de la Manufacture (vis d'Archimède, engrenages...), l'acheminement des marchandises, les sources d'énergie et les matériaux utilisés.

 Démarche scientifique, questionnements, expériences, hypothèses, manipulations

Dans cette salle vous découvrirez toute l'histoire de la plante de tabac *Nicotiana tabacum*, de sa culture à sa consommation. Quelles sont ses caractéristiques botaniques, ses principes de commercialisation ? Quels en sont les effets néfastes sur la santé ? Comment la législation sur le tabac a-t-elle évolué ?

 Histoire du tabac, culture, commercialisation, consommation, botanique, santé, prévention

LE TABAC, DU REMÈDE AU POISON



LES MOULINS

Dans cette salle, vous découvrirez le fonctionnement des moulins destinés à la production de tabac à priser. Entièrement automatisé grâce à la machine à vapeur (remplacée en 1912 par l'électricité) le dispositif de râpage composé des moulins en fonte, des courroies, vis d'Archimède et norias, est aménagé sur trois étages. Les moulins, classés au titre des Monuments Historiques (2001) ont fait l'objet d'un grand chantier de restauration mené par Olivier Morel et Galatea Kriezi en 2019 et 2020.

 Patrimoine industriel, râpage mécanique, vis d'Archimède

Ici, l'Homme et la machine se font face pour comprendre la corrélation entre l'évolution des conditions de travail et les avancées technologiques des machines. Les machines, heureusement sauvegardées par les anciens ouvriers de la Manu, présentent les différentes phases de transformation du tabac. Elles permettent d'expliquer les grands principes mécaniques. Le fonctionnement des machines est décrypté à l'aide d'écrans et le temps d'une médiation, celles-ci seront remises en marche.

 Chaîne de production, progrès technique, mécaniques (engrenages, courroies, poulies), technologies

DES MACHINES...



... ET DES HOMMES

En lien avec les machines présentées, l'exposition s'attache à mettre en valeur le patrimoine immatériel de la Manufacture, à travers sa mémoire ouvrière. Quatre « théâtres du temps » proposent des mises en scène animées, poétiques, interactives et séquencées, pour comprendre quatre grandes périodes qui ont marqué la vie de la Manufacture :

- 1775, le temps du travail à la main ;
- 1871, la mécanisation de la Manu ;
- 1912, le temps des femmes ;
- 2004, la lutte sociale.

 Monde ouvrier, travail des femmes et des enfants, organisation du travail, acquis sociaux

Cet espace suit l'actualité scientifique et met en lumière les enjeux industriels de demain. Les acteurs scientifiques du territoire, comme la Station Biologique de Roscoff, les entreprises, les établissements scolaires et les associations de la Baie de Morlaix viendront y présenter leurs travaux. Cette dynamique offre ainsi un cadre propice à la réflexion, à la créativité et à l'exploration des horizons industriels à venir.

 Actualités scientifiques, innovation, robotique, intelligences, énergies, développement durable

LES FUTURS DE L'INDUSTRIE



LE PENDULE DE FOUCAULT

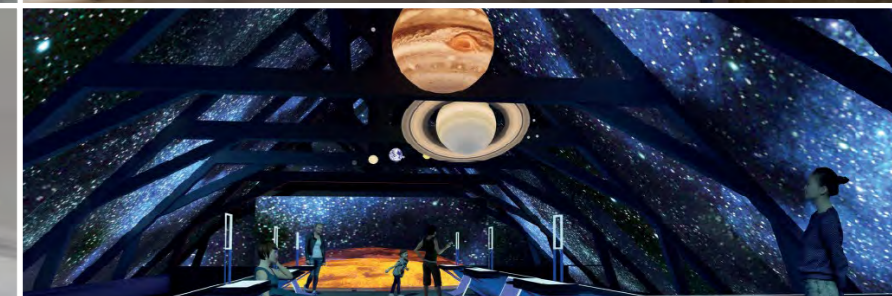
« Venez voir tourner la Terre ! » c'est en ces termes que Léon Foucault invita le public en 1851 à découvrir sa célèbre expérience scientifique. Cette démonstration de mécanique céleste qui donne à voir ce qu'on ne peut imaginer, fait parfaitement le lien entre la salle de géologie présentant la formation de la Terre et la salle d'astronomie.

 Rotation de la Terre, géocentrisme, héliocentrisme, physique, force de Coriolis

Cette salle raconte l'épopée géologique du Massif armoricain, depuis 650 millions d'années et montre que la Terre est en perpétuel mouvement. Des spécimens géologiques seront exposés pour raconter cette formidable histoire. Vous découvrirez sur un globe interactif, la Terre vue de l'espace, son alternance jour-nuit, ses vents, ses courants marins... élément phare de l'exposition, ce globe permettra d'aborder la question contemporaine de l'avenir de la planète que nous laisserons à nos enfants.

 Géologie, Massif armoricain, climat, volcans

LES ROCHES ARMORICAINES



LE JARDIN DES PLANÈTES

Un jardin des planètes conçu par l'artiste Patrick Michel, est installé dans les vastes combles de la Manufacture. Art et sciences magnifieront cette salle contemplative qui offrira une visualisation des planètes du Système solaire, la compréhension de la profondeur de l'Univers, une découverte 3D des constellations...

 Système solaire, planètes, constellations, mythologie et astronomie